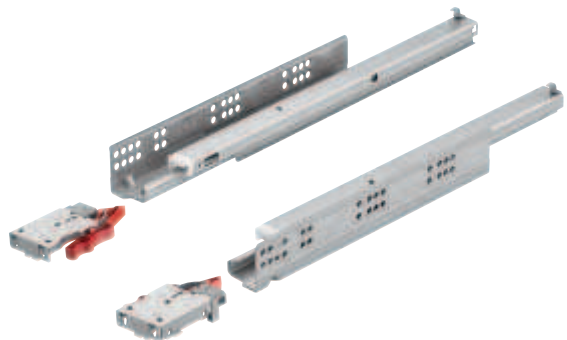
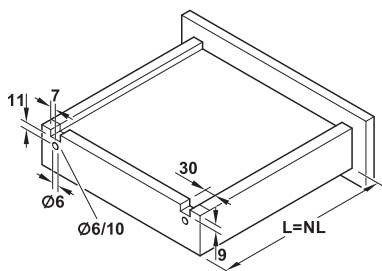


Vollauszug

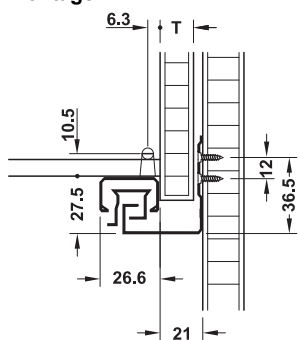
Tragkraft bis 30 kg, Kupplungsmontage,
mit Selbsteinzug, Einzugsdämpfung oder
Push-to-open



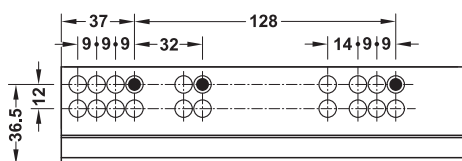
- > Werkstoff: Stahl
- > Oberfläche: verzinkt
- > Maße: max. Schubkastenbreite SB =
lichte Korpusbreite – 42 mm +
2 x Schubkastenseitenwand-Dicke
- > für Seitenwanddicke: 16 mm
- > Selbsteinzug mit Einzugsdämpfung oder Push-to-open



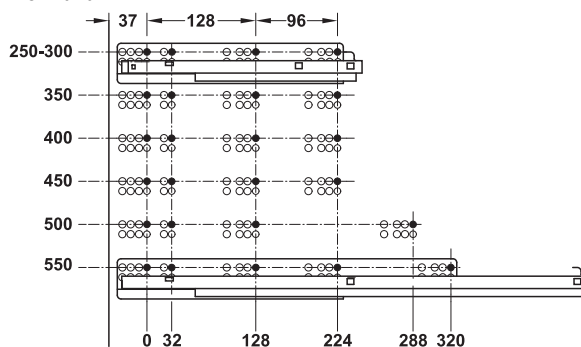
Montage



T	A
16	21



Bohrbild



Lieferumfang

1 Paar Führungen
1 Kupplung für Vollauszug

Schubkastenlänge SL mm	Korpustiefe mm	Auszugslänge AL mm	Artikel-Nr.
mit Push-to-open			
250	278	209	433.03.130
270	288	252	433.03.131
300	318	282	433.03.132
350	368	332	433.03.133
400	418	382	433.03.134
450	468	432	433.03.135
500	518	482	433.03.136
550	568	532	433.03.137
mit Selbsteinzug			
250	268	215	433.04.100
270	288	258	433.04.101
300	318	288	433.04.102
350	368	338	433.04.103
400	418	388	433.04.104
450	468	438	433.04.105
500	518	488	433.04.106
550	568	538	433.04.107
mit Selbsteinzug und Dämpfung			
250	278	215	433.03.180
270	288	258	433.03.181
300	318	288	433.03.182
350	368	338	433.03.183
400	418	388	433.03.184
450	468	438	433.03.185
500	518	488	433.03.186
550	568	538	433.03.187

Abpackung: 1 oder 4 Paare