

PREMIAL PRODIGY

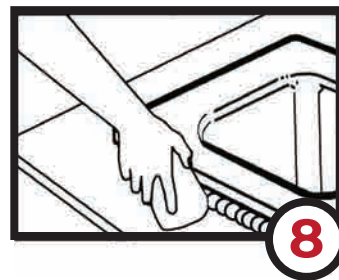
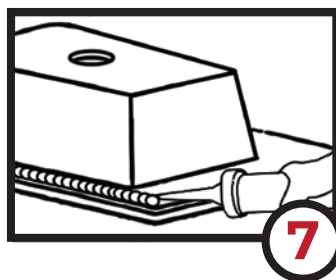
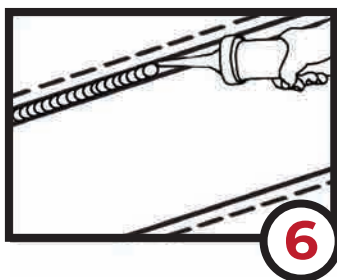
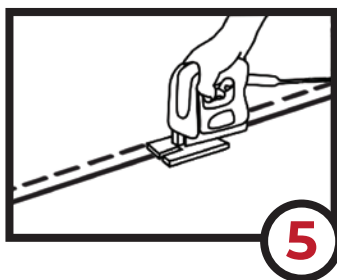
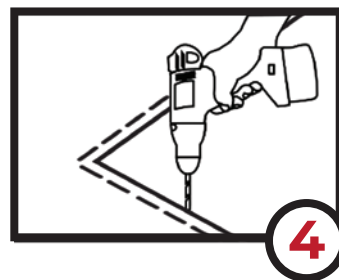
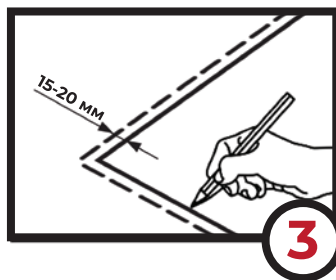
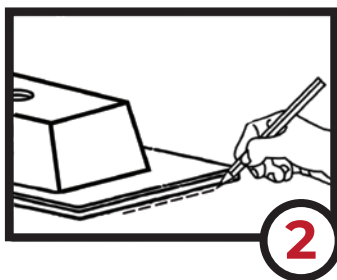
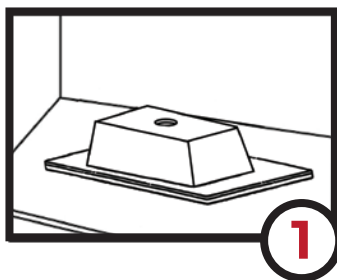
МОЙКИ ИЗ 3-ММ НЕРЖАВЕЮЩЕЙ СТАЛИ

ИНСТРУКЦИЯ ПО УСТАНОВКЕ (ВРЕЗНОЙ МОНТАЖ):

1. Положите мойку лицевой стороной вниз на место предполагаемой установки. Проверьте, чтобы боковые стенки, передние и задние планки тумбы не мешали расположению чаши (рис. 1)
2. Обведите контур мойки строго по краю (рис. 2)
3. Снимите мойку и, отступив внутрь на 15-20 мм, проведите второй контур относительно линии внешнего. Внутренний контур будет являться рабочим (рис. 3)
4. Просверлите отверстие диаметром не менее 10 мм в любом месте внутреннего контура (рис.4)
5. Выпилите отверстие электролобзиком по внутреннему контуру (рис. 5)
6. Обработайте вырез в столешнице гидроизоляционным материалом, чтобы избежать разбухания в случае попадания влаги (рис. 6)
7. Обезжирьте край мойки и край столешницы в месте соприкосновения. Нанесите клей-герметик на поверхность столешницы по периметру выреза (рис. 7)
8. Аккуратно переверните мойку и вставьте её в отверстие, не задевая нанесённый на края герметик. Излишки силикона удалите чистой тряпкой (рис. 8)

Для обеспечения длительной и комфортной эксплуатации приобретённого Вами изделия рекомендуем:

- Перед эксплуатацией кухонной мойки обязательно ознакомьтесь с рекомендациями по ее уходу и гарантийными условиями;
- Придерживаться требований инструкции по монтажу и уходу за изделием;
- Проверить правильность заполнения гарантийного талона и комплектацию.



ВНИМАНИЕ! Во время и после установки мойки в кухонный гарнитур мойка считается эксплуатируемой, и гарантия на повреждения не распространяется.