



Metallamat A (техника насаживания)

- Монтаж двери производится путем ее насаживания на смонтированную монтажную планку.

Metallamat SM (техника быстрого монтажа)

- Монтаж двери производится путем быстрого монтажа на смонтированную монтажную планку.

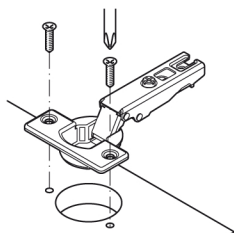


Техника насаживания



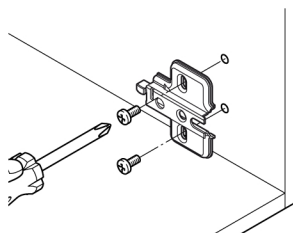
Техника быстрого монтажа

Виды крепления



Чашка для привинчивания

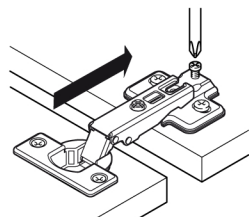
Крепление чашки с помощью шурупов для ДСП с потайной головкой



Монтажная планка для привинчивания

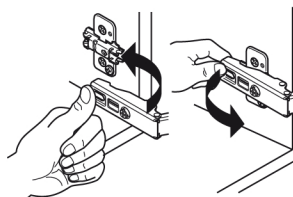
Крепление шурупами для ДСП или предварительно смонтированными специальными винтами в ряд отверстий с шагом 32 мм

Монтаж двери на корпусе



Техника насаживания (Metallamat A)

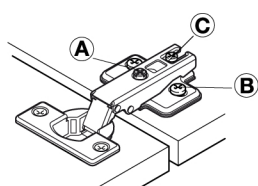
Шарнирная тяга надвигается на монтажную планку и плотно привинчивается.



Техника быстрого монтажа (Metallamat SM)

Шарнирная тяга позиционируется на монтажной планке и защелкивается. Она может снова отделяться от монтажной планки одним движением руки.

Возможности регулировки



- Ⓐ Боковая настройка
Ход регулировки на шарнирной петле +3 мм



- Ⓑ Регулировка по высоте
Ход регулировки через монтажные планки ± 2 мм



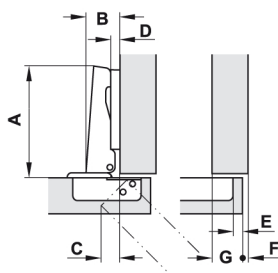
- Ⓒ Регулировка по глубине
Ход регулировки на шарнирной петле +4 мм, -1 мм



Благодаря возможностям регулировки в 3 измерениях могут корректироваться технологические и монтажные отклонения.

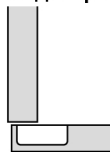
Заводская настройка
Боковая настройка, настройка по высоте и глубине: в нулевой позиции

Крепление



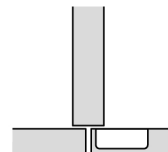
- А Длина шарнирной тяги
В Высота шарнирной тяги
С Сдвиг двери
D Расстояние (до монтажной планки)
E Расстояние до чашки
F Зазор
G Наложение двери

Виды крепления



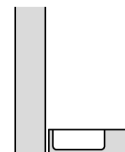
Угловое крепление

Четырехшарнирная петля с прямой шарнирной тягой



Среднее крепление

Четырехшарнирная петля с изогнутой шарнирной тягой



Внутреннее крепление

Четырехшарнирная петля с сильно изогнутой шарнирной тягой